

# EMPATÍA

GUÍA PARA PADRES E HIJOS



PATRICIA FERNÁNDEZ BIEBERACH  
ILUSTRACIONES DE ALEJANDRA ACOSTA



SOY EMPÁTICO PORQUE CREO EN LAS PERSONAS.

SOY EMPÁTICO CUANDO SOY CARIÑOSO.



A veces cuando te hablo tú no me escuchas...



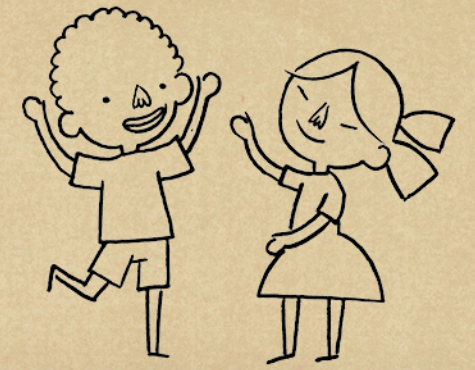
ES BUENO QUE ME CUENTES

LO QUE TE ESTÁ PASANDO.





SOY EMPÁTICO CUANDO INCLUYO A LOS DEMÁS.



SOY EMPÁTICO SI SOY TOLERANTE.

Me da un poco de miedo  
cuando está oscuro...

YO SIEMPRE TE ACOMPAÑARÉ.

NO TE PREOCUPES TANTO.





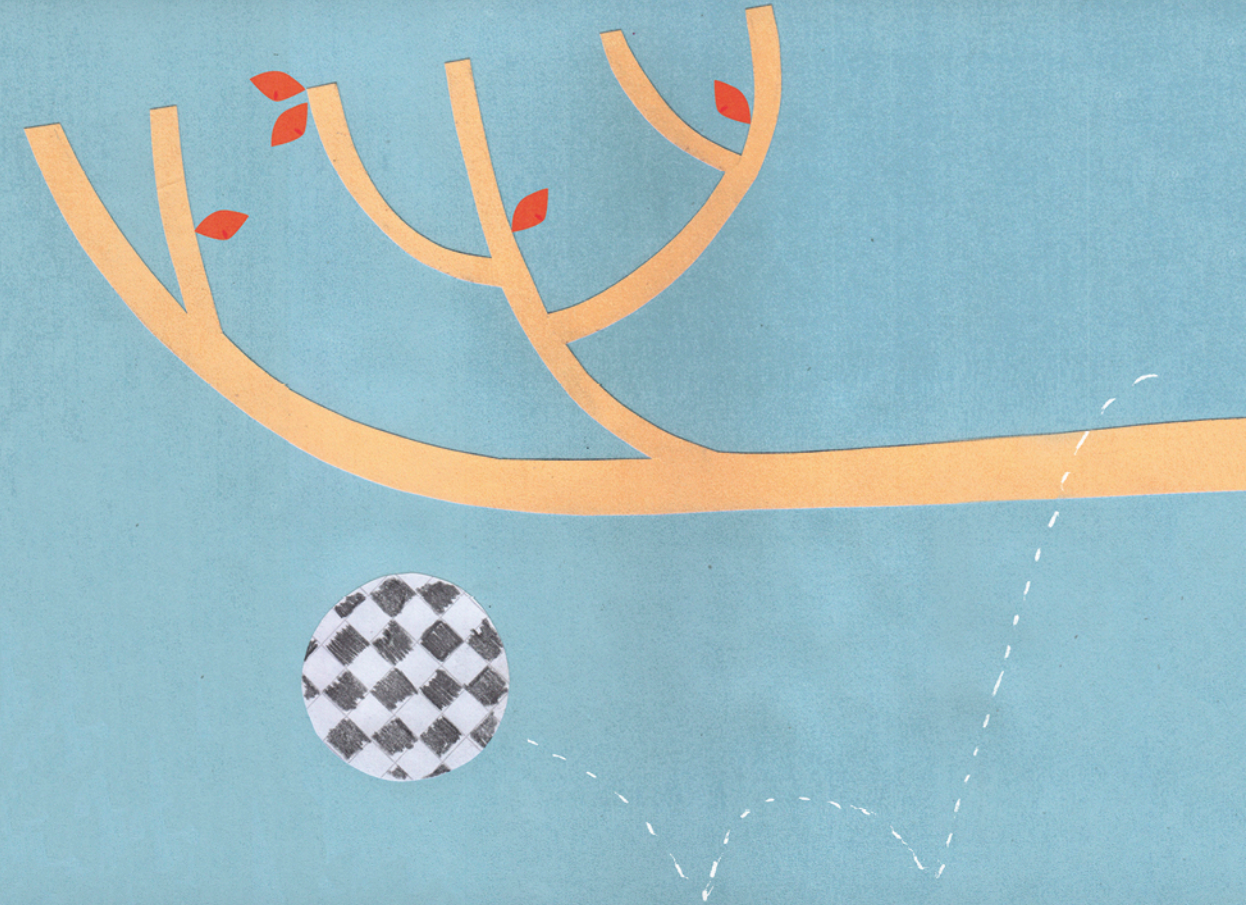
SOY EMPÁTICO CUANDO SOY SOLIDARIO.



SOY EMPÁTICO CUANDO SOY GENEROSO.



No sé por qué a veces me duele la cabeza.



¿TE GUSTARÍA QUE BUSCÁRAMOS

ALGUNA SOLUCIÓN?